

Wer wir sind



Hallo Kolleginnen und Kollegen.

Herzlich willkommen beim Arbeitskreis „AGUS“.
AGUS steht für Arbeits- und Gesundheitsschutz.

Ihr wisst sicher, dass Betriebsräte beim
Arbeits- und Gesundheitsschutz
ein gehöriges „Wörtchen mitzureden“ haben.

Betriebsverfassungsgesetz, Arbeitsschutzgesetz,
Arbeitsstättenverordnung und Baustellenverordnung!

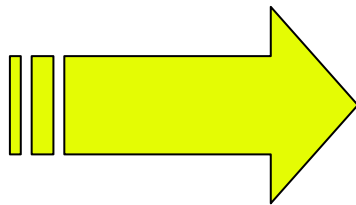
Das sind die starken Instrumente die wir haben,
um unseren Kollegen ihr wichtigstes Gut zu erhalten:
die Gesundheit.



Unser Thema: Leitern auf Baustellen



Leitern dürfen als Arbeitsplatz bei Bauarbeiten nicht verwendet werden!



**Betriebssicherheitsverordnung
hier; Anhang 2 Pkt. 5**

**Berufsgenossenschaftliche Verordnung
(BGV) C 22, Baustellen §7!**



Leitern auf Baustellen



Einschränkungen bei der Benutzung von Leitern (1)

Betriebssicherheitsverordnung Anhang 2, Absatz 5.1.4

„Die Benutzung einer Leiter als hoch gelegener Arbeitsplatz ist auf Umstände zu beschränken, unter denen die Benutzung anderer, sicherer Arbeitsmittel wegen der geringen Gefährdung und wegen der geringen Dauer der Benutzung oder der vorhandenen baulichen Gegebenheiten, die der Arbeitgeber nicht ändern kann, nicht gerechtfertigt ist“.



Leitern auf Baustellen



Einschränkungen bei der Benutzung von Leitern (2)

BGV C 22 Baustellen § 7

- (4) Anlegeleitern dürfen als Arbeitsplatz bei Bauarbeiten **nicht** verwendet werden.
- (5) Abweichungen von Absatz 4 sind zulässig, wenn der Standplatz auf der Leiter nicht höher als 7,00 m über der Aufstellfläche liegt,
bei einem Standplatz von mehr als 2,00 m Höhe die von der Leiter auszuführenden Arbeiten nicht mehr als 2 Stunden umfassen,



Leitern auf Baustellen



Einschränkungen bei der Benutzung von Leitern (2a)

BGV C 22 Baustellen §7

das Gewicht des mitzuführenden Werkzeuges und Materials 10 kg nicht überschreitet,

keine Stoffe oder Geräte benutzt werden, von denen für den Beschäftigten zusätzliche Gefahren ausgehen,

Arbeiten ausgeführt werden die keinen größeren Kraftaufwand erfordern, als den, der zum Kippen der Leiter ausreicht, und

der Beschäftigte mit beiden Füßen auf einer Sprosse steht.



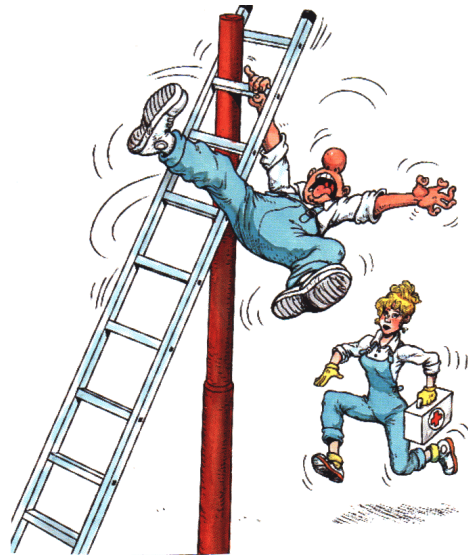
Leitern auf Baustellen



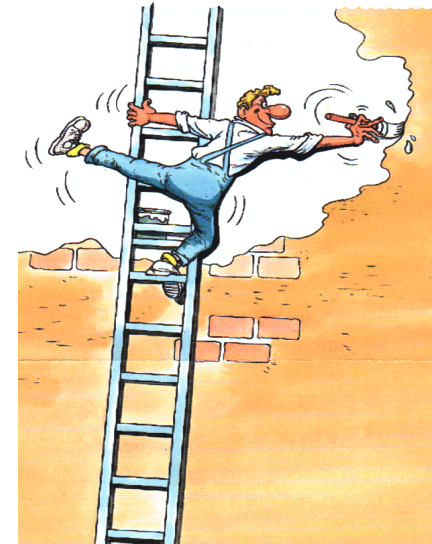
Richtiges Verhalten auf Anlegeleitern (1)



Immer einen sicheren Untergrund wählen. Der Anlegewinkel darf nicht zu groß sein



Die Anlegeleiter muss sicher angelehnt sein und gegen Wegrutschen gesichert sein



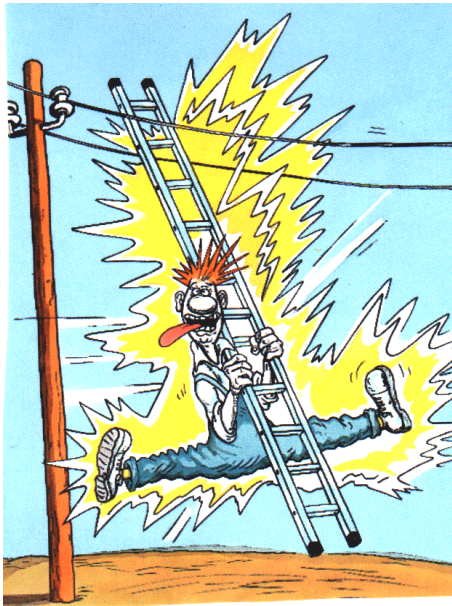
Vermeide seitliches Herauslehnen über den Kippunkt der Leiter. Lieber Umstellen



Leitern auf Baustellen



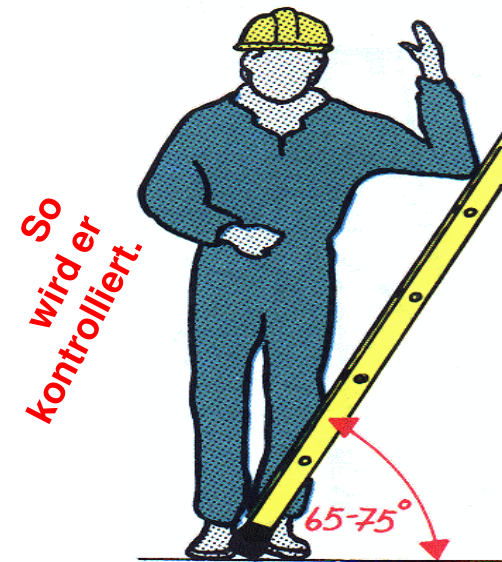
Richtiges Verhalten auf Anlegeleitern (2)



Achten Sie beim Transport und Anlegen von Metalleitern auf Stromleitungen und andere Gefahrenquellen



Der ideale Anstellwinkel einer Sprossen-Anlegeleiter liegt zwischen 65° und 75°

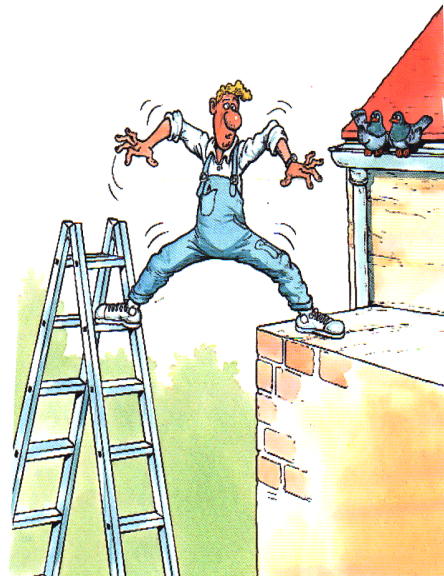


Leitern auf Baustellen

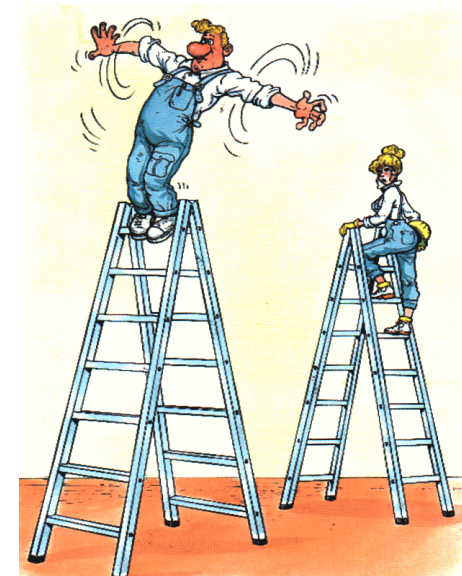
Richtiges Verhalten auf Stehleitern



**Spreizsicherung
spannen**



**Nie von einer Stehleiter
auf einen anderen
Standplatz steigen**



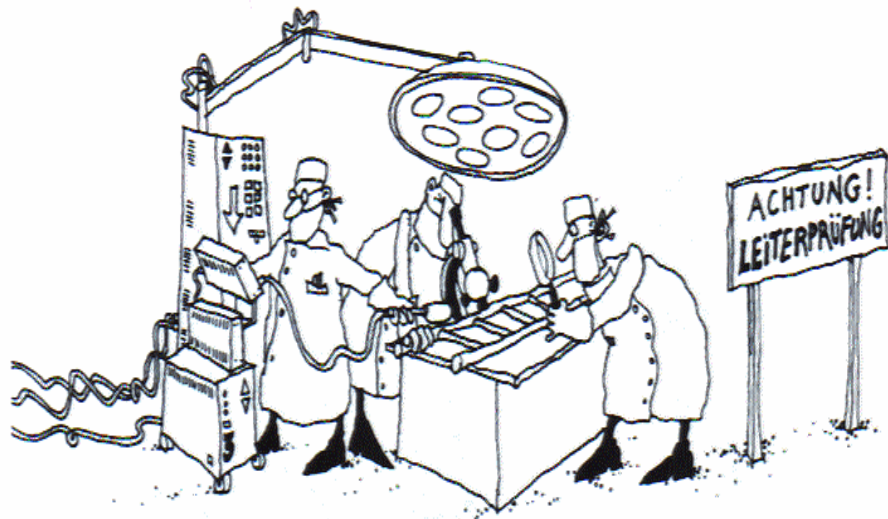
**Stehleitern nur bis
zur vorletzten
Sprosse besteigen**



Leitern auf Baustellen



Sicherheitsgerechter Zustand der Leiter



Leitern müssen in regelmäßigen Abständen von Fachleuten gründlich untersucht werden

Jeder Benutzer einer Leiter, muss diese vor dem Besteigen auf ihren sicheren Zustand hin überprüfen:

Sind die Holme unbeschädigt (z.B. durch Risse)?

Ist die Leiter an keiner Stelle geflickt oder mit Tricks verlängert worden?

Sind die Sprossen oder Stufen fest mit den Holmen verbunden?

Sind die Leiterschuhe vorhanden und haben sie ausreichendes Profil?

Sind die als Spreizsicherung vorhandenen Gurte oder Ketten unbeschädigt und funktionssicher?

Schadhafte Leitern dürfen nicht benutzt werden.



Leitern auf Baustellen



Eine Zusammenfassung

Bauarbeiten auf Leitern sind **grundsätzlich nicht** zulässig

Ausnahmen sind sehr exakt und erschöpfend definiert
Berufsgenossenschaftliche Information (BGI) 694

Vor dem Einsatz von Leitern ist zu prüfen ob und welche
anderen besseren technischen Lösungen möglich sind

TOP-Regel umsetzen (nach §4 Arbeitsschutzgesetz)
(**T**echnisch-**O**rganisatorisch-**P**ersönlich)

!!!!!! Achtung, es geht um eure Gesundheit !!!!!!



Auf ein Wort noch



Wir hoffen, dass wir Euch mit dieser kleinen Infothek schnell und informativ unterstützen konnten.

Es ist unser Anliegen in dieser Form die Möglichkeiten aufzuzeigen, die man nutzen kann, wenn Probleme entstehen oder sogar schon bestehen.

Dabei möchten wir zu Bedenken geben, dass in der Gesetzgebung weit mehr an Mitwirkungsrechten verankert sind, als dass wir diese hier alle wiedergeben könnten.

Wer mehr über uns und unsere Arbeit wissen möchte, oder sogar Interesse gefunden hat bei uns mitzuarbeiten, findet uns auf der Internetseite www.igbau.de/Rhein-Main.

